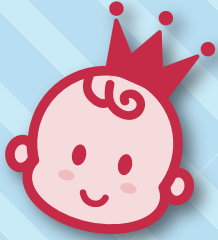




# SB キャリアカレッジの職業訓練

託児料は **無料!!**

# 託児サービス付職業訓練



S Bキャリアカレッジで開講する一部の職業訓練には、**託児料無料の託児サービス**が付いています。「訓練を受けたいけど今から託児所を探さないといけない…」等の心配がなく、弊社提携の**託児施設を託児料無料**でご利用いただけます。

## 託児サービス内容

### (1) 託児サービスの利用条件

(以下①から③のすべてを満たす方が対象となります)

- ①当該乳幼児の保護者であって、職業訓練を受講することにより、当該乳幼児を保育することができない方。
- ②同居の親族その他の者が当該乳幼児を保育することができない方。
- ③受講申込時に、託児サービス利用申込書を提出された方で、託児の必要性を大阪府が認めた方。

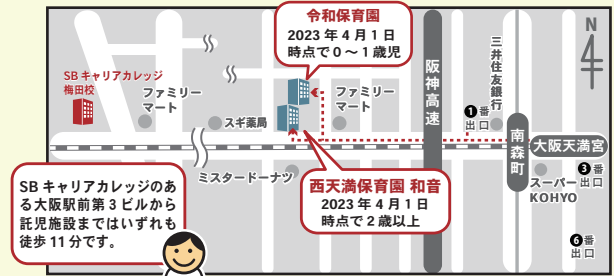
### (2) 託児サービスの対象・費用等

- 対象年齢：生後6か月から就学前（開講日時点）
- 保育時間：9時から17時（訓練実施日）  
自習での延長時は訓練校が発行する証明書があれば可能です。
- 保護者負担：連絡ノート200円（自身で用意できる場合は不要）  
※食事やおやつに関するアレルギーについては、別途対応・要相談

### (3) その他

- 希望者多数または乳幼児の健康状態等で託児サービス施設が対応できない場合に利用できないことがあります。
- 託児サービスは、訓練期間を通してのサービスであり、すでにサービスを受けられている方や臨時的な利用はできません。
- 託児サービスの利用を希望されない方も、訓練の受講は可能です。

## 梅田校託児施設 所在地



## 堺筋本町校・なんば校託児施設 所在地



ココがおすすめ!

### お昼ごはんも 用意してくれる! 食事アレルギー対応も可能

お昼は給食ですので、忙しい朝も安心です。事前にご連絡頂ければ食事アレルギーにも対応可能です。  
※衛生管理上、お弁当の持込はお断りしております。

詳細はS Bキャリアカレッジへお問い合わせ下さい。

☎ 050-5306-1467 (平日 9:00 ~ 18:00)